

Séminaire

Qualité de l'espace public et du cadre de vie

Table Ronde :
L'usage de revêtements perméables

Présentation des projets

Désimperméabilisation de la cour d'école au Mesnil-le-Roi





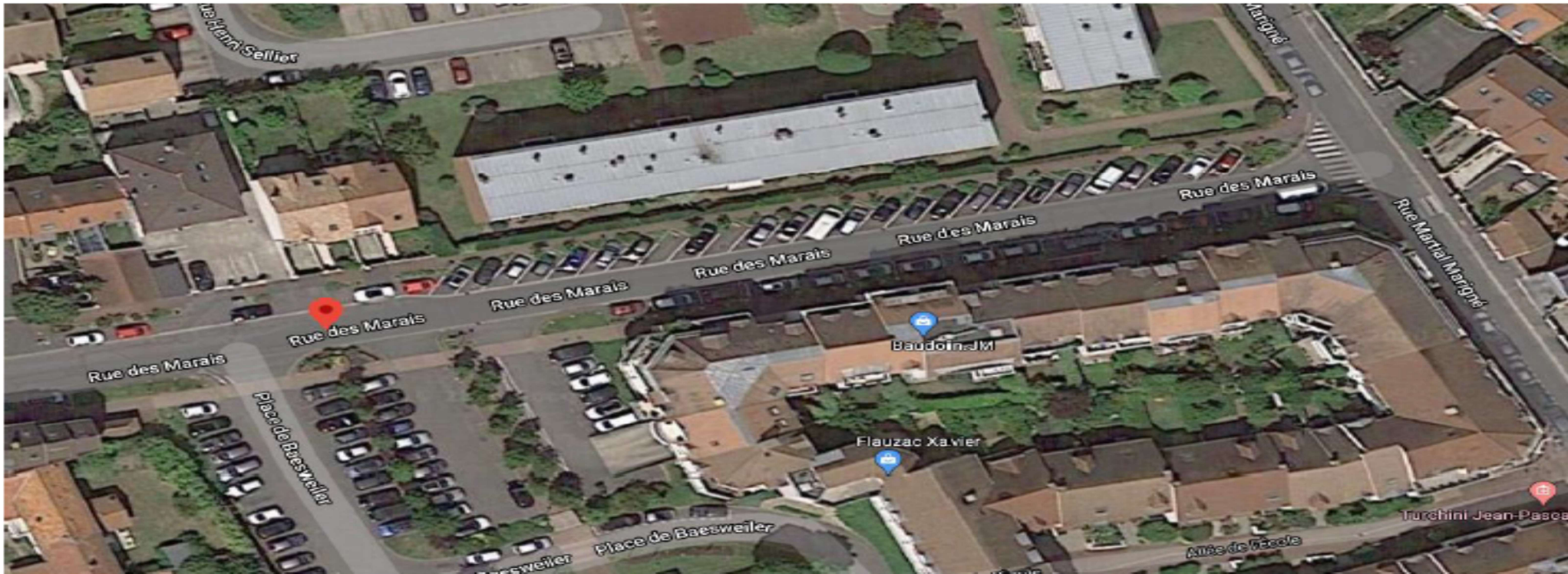
Réaménagement du site scolaire en quartier écologique éducatif

Situation des différents bâtiments du site scolaire

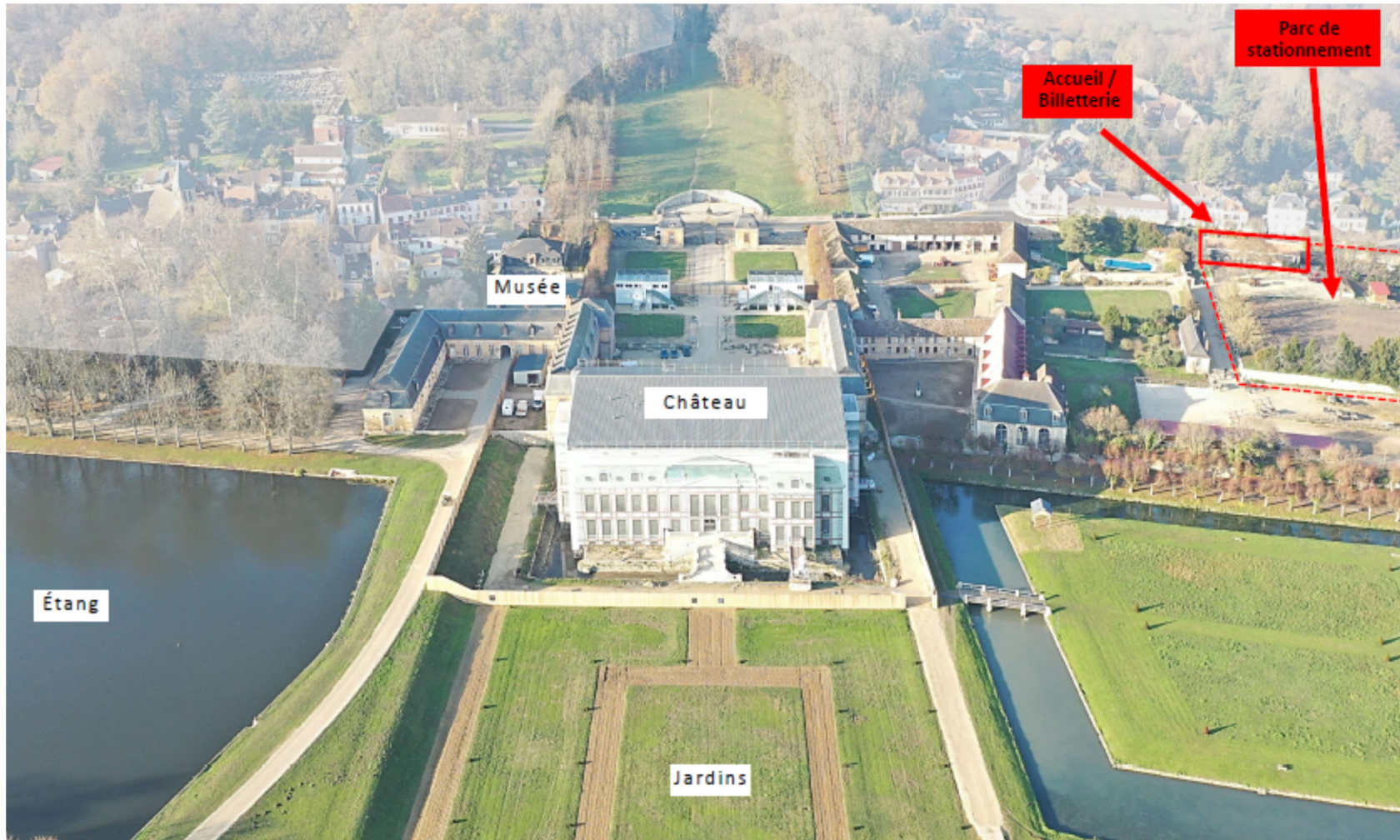


Désimpérméabilisation du parking rue des Marais à Montesson

SITUATION AVANT PROJET



Projet de revêtements perméables au château de Dampierre

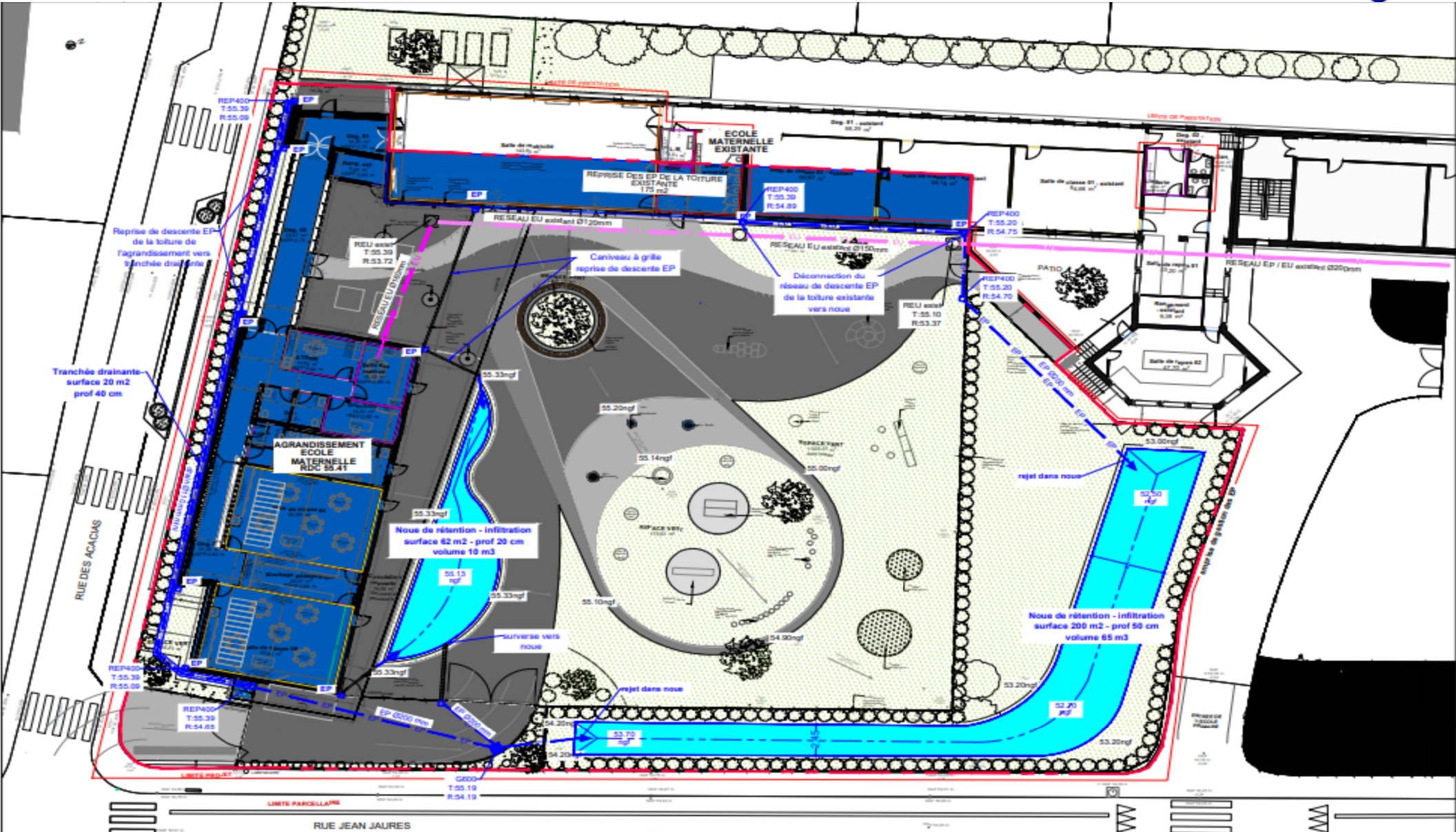





VUES ACTUELLES DE LA PLATEFORME

Comment le projet s'est il construit ?
Quels usages ?
Quels bénéfices ?
Quels budgets ?

Désimperméabilisation de la cour d'école au Mesnil-le-Roi



	Agrandissement de l'école maternelle J. Jaures - Mesnil le Roi		rue Jean Jaures- 78600 Le Mesnil le Roi		Gestion des eaux pluviales		Ech: 1/250	PC
	MOA - Commune du Mesnil le Roi	Architecte - AP ARCHITECTURE	B.E.T VRD- NATHALIE CHAPPE		Plan de principe de gestion des eaux		Date: mai 2022	

Désimperméabilisation de la cour d'école au Mesnil-le-Roi



L'association Espaces : Chiffres clés



1 - L'insertion



2 - L'écologie urbaine

3 - La sensibilisation à l'environnement

Une équipe
de **66** permanents

200
bénévoles
réguliers



Près de **300**
salariés
en insertion

785 adhérents



Sur **60**
communes

16
chantiers
d'insertion



60 hectares
en gestion
écologique

sur **6** départements
en Ile-de-France



Une animation d'accompagnement des porteurs de projets

Une animation d'accompagnement des porteurs de projets

Cadre

Accompagner des acteurs dans **leur projet d'aménagement afin de développer les solutions d'infiltration et la réutilisation des eaux de pluie.**

Appuyer les acteurs pour l'analyse et l'application des critères et modalités d'éligibilité aux aides financières ainsi que dans l'élaboration des dossier de demande de subventions.

Cibles

Collectivités

Acteurs : **Communes**,
 EPT, Communauté
 d'agglomération...

Bailleurs et Autres

Acteurs : **bailleurs**,
 établissements publics,
 copropriétés, etc

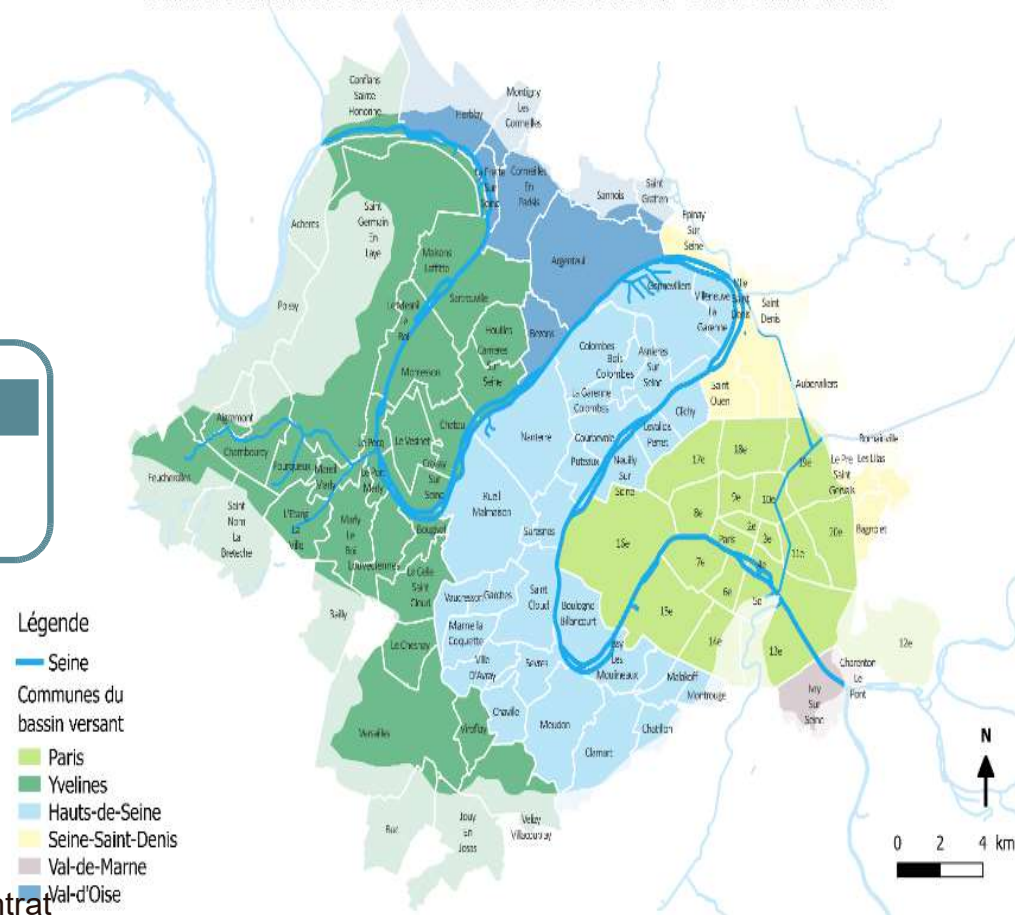
Soutenue par



Légende

- Seine
- Comunes du bassin versant
- Paris
- Yvelines
- Hauts-de-Seine
- Seine-Saint-Denis
- Val-de-Marne
- Val-d'Oise

Périmètre du bassin versant des Plaines et coteaux de la Seine centrale urbaine



En parallèle du Contrat Eau TVB Climat 2020-2024

- Plutôt à destination des structures non-signataires du Contrat
- Sauf pour 10 communes signataires sur 2022

Organismes financeurs et cadre de leurs aides

Les projets incluant une gestion à la source des eaux pluviales **peuvent être accompagnés financièrement par 2 organismes** du territoire (hors AAP) :

» Agence de l'eau Seine-Normandie



Principe d'application : Réduction des volumes d'eaux de pluie collectées par les réseaux d'assainissement à partir d'une gestion à ciel ouvert abattant à minima les 8 premiers millimètres de chaque pluie (pluie courante).



» Région Ile-de-France



Principe d'application : Favoriser l'infiltration dans les sols par la désimperméabilisation et la végétalisation afin de contribuer à la Trame verte et bleue et à limiter les apports d'eau dans les cours d'eau.



Informations à retrouver le site : www.seine-centrale-urbaine.org

- » Informations complémentaires sur les principes et solutions de gestion des eaux pluviales
- » Liens vers sites et documents essentiels sur le sujet

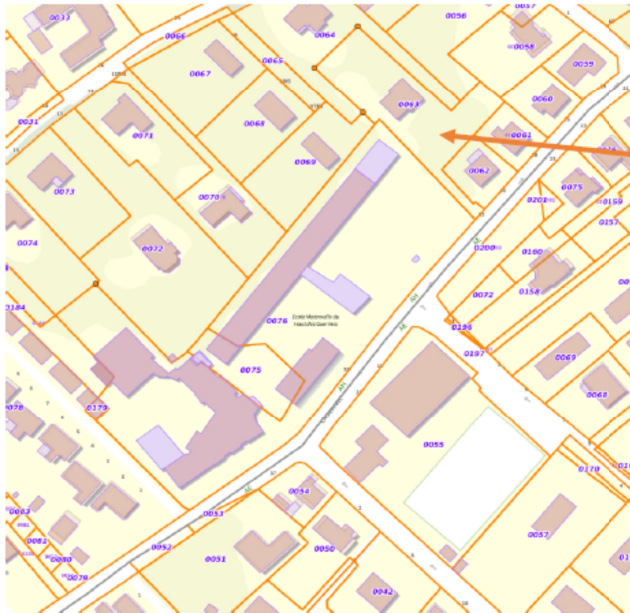
Retrouvez les fiches réflexes dans nos publications:
<https://www.seine-centrale-urbaine.org/category/publications/>

» Pour vos projets de gestion à la source des eaux pluviales

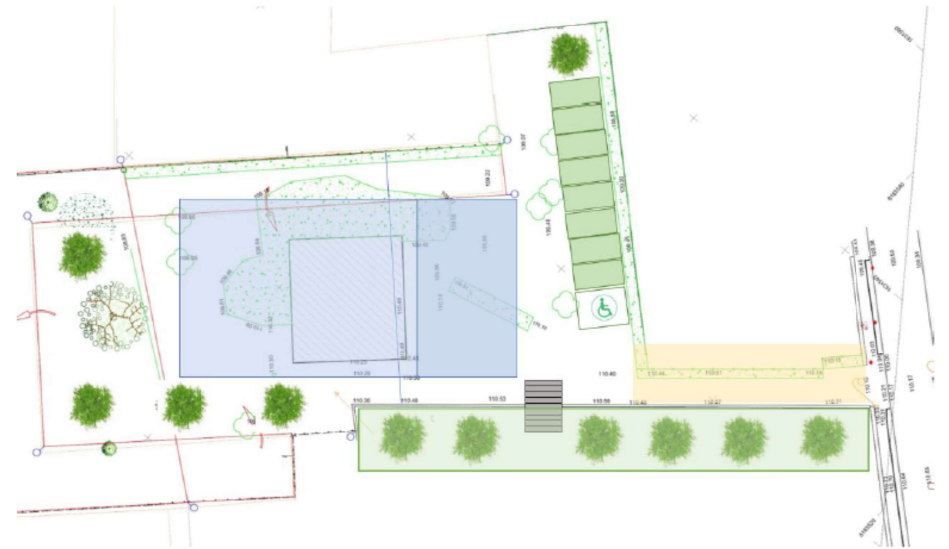
Vous pouvez bénéficier d'un accompagnement de la cellule d'animation, n'hésitez pas à faire appel à Benjamin PESSEL : benjamin.pessel@association-espaces.org ou 06 75 66 95 81

Phase 1 : construction d'une salle de sport scolaire et désimperméabilisation de la cour élémentaire (2022-2023)

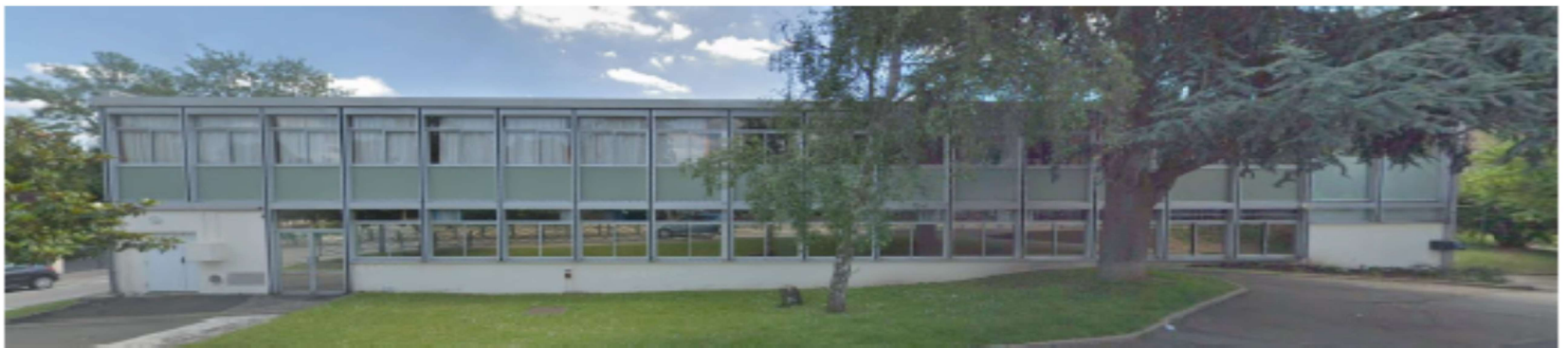
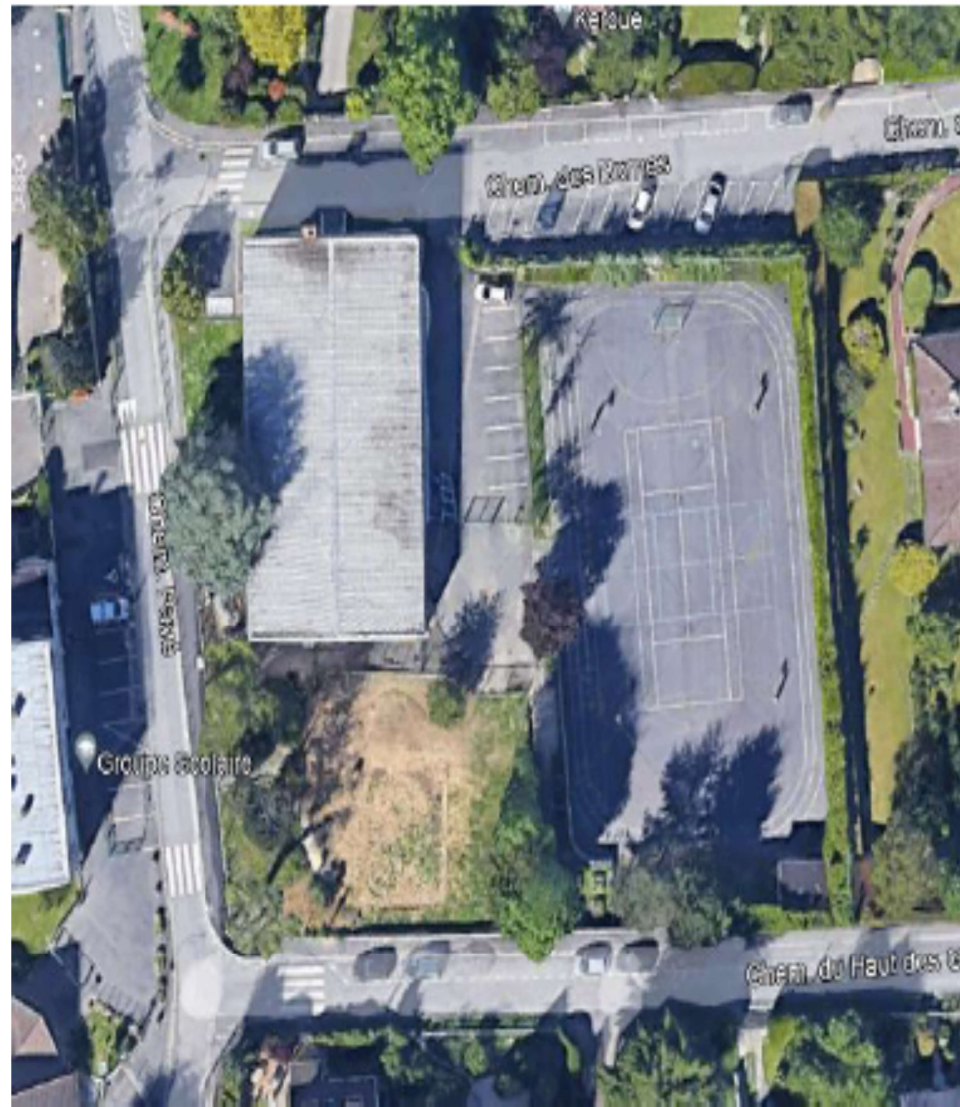
- Désimperméabilisation de la cour d'école
- Construction d'une salle de sport
- Aménagement de la parcelle AH 063



Parcelle AH 063



Phase 2 : construction d'un accueil de loisirs (2022-2025)



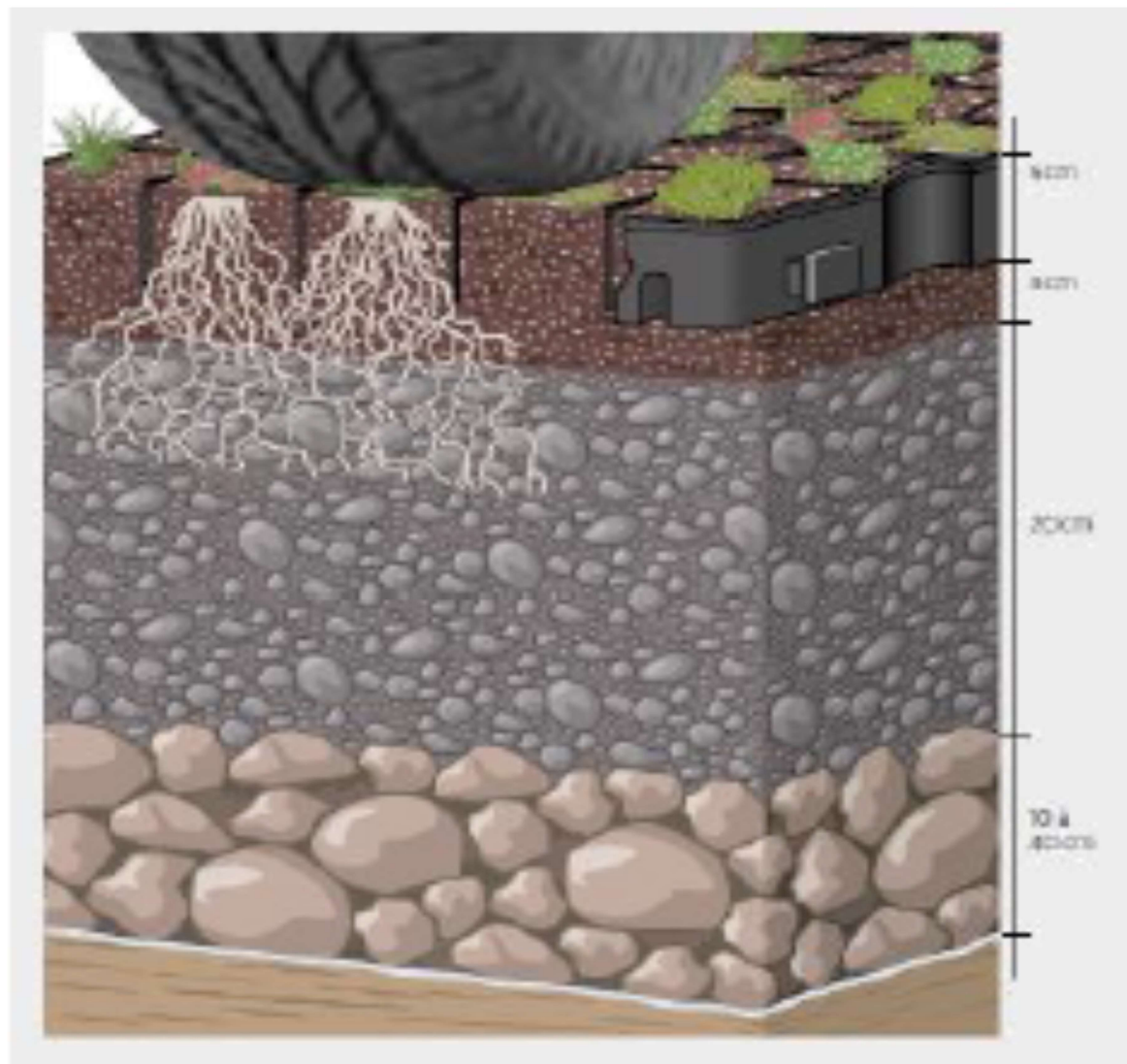
Désimpérméabilisation du parking rue des Marais à Montesson



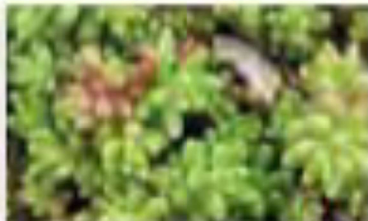


Cartographie du réseau d'eaux pluviales de la rue des Marais





GRAMINÉE ALPINE*



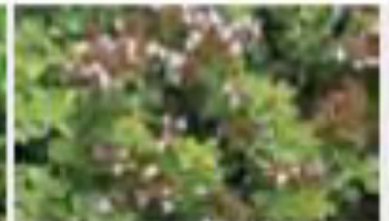
SEDUM*



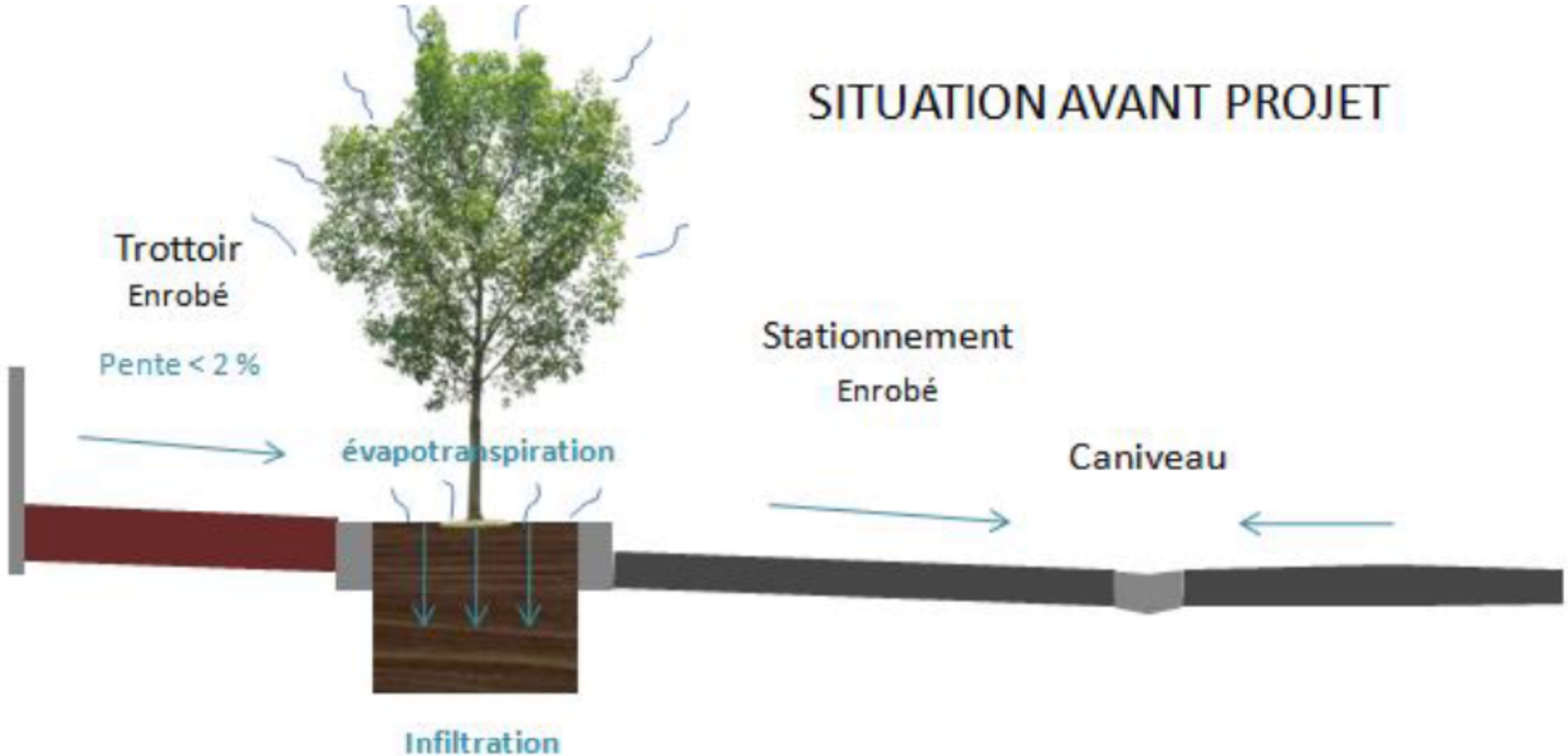
TRÈFLE NAIN*



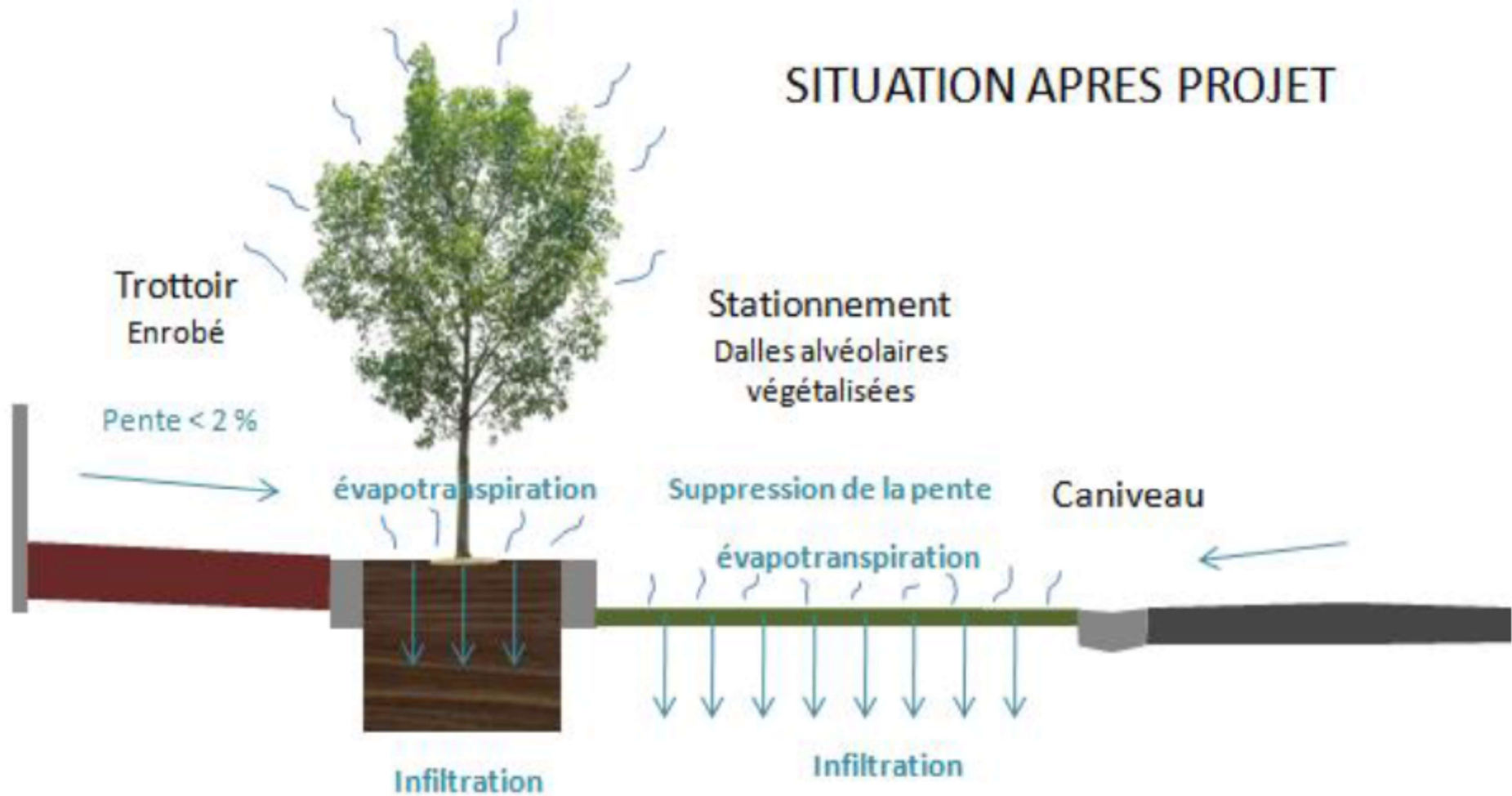
THYM SERPOLET*



ORIGAN*



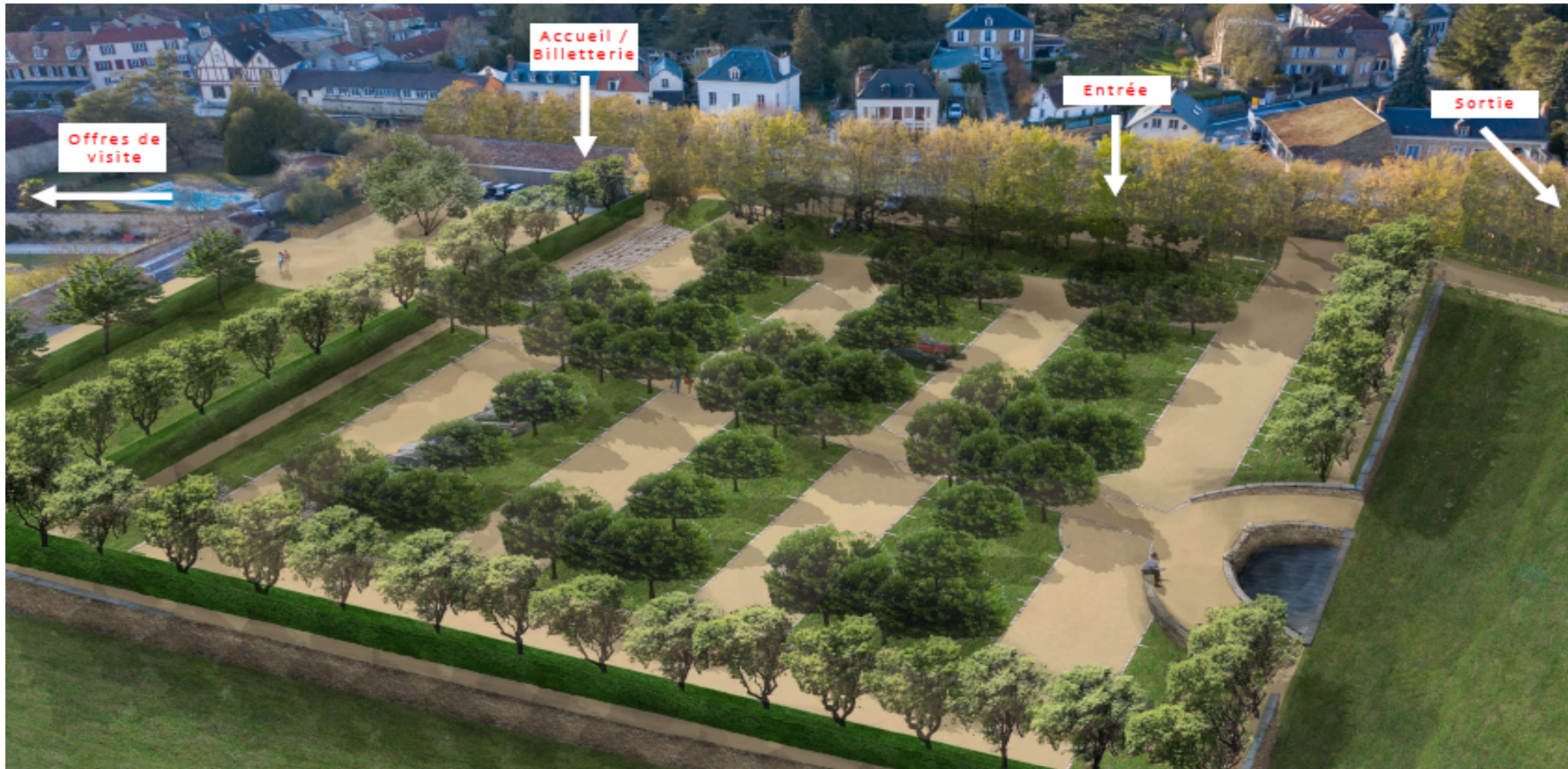
SITUATION APRES PROJET



Projet de revêtements perméables au château de Dampierre



VUE ÉTAT ACTUEL



VUE PROJÉTÉE DU PARC DE STATIONNEMENT

Quelles suites ?

Phase 3 : réaménagement des abords et de l'espace interbâtiminaire (2025)

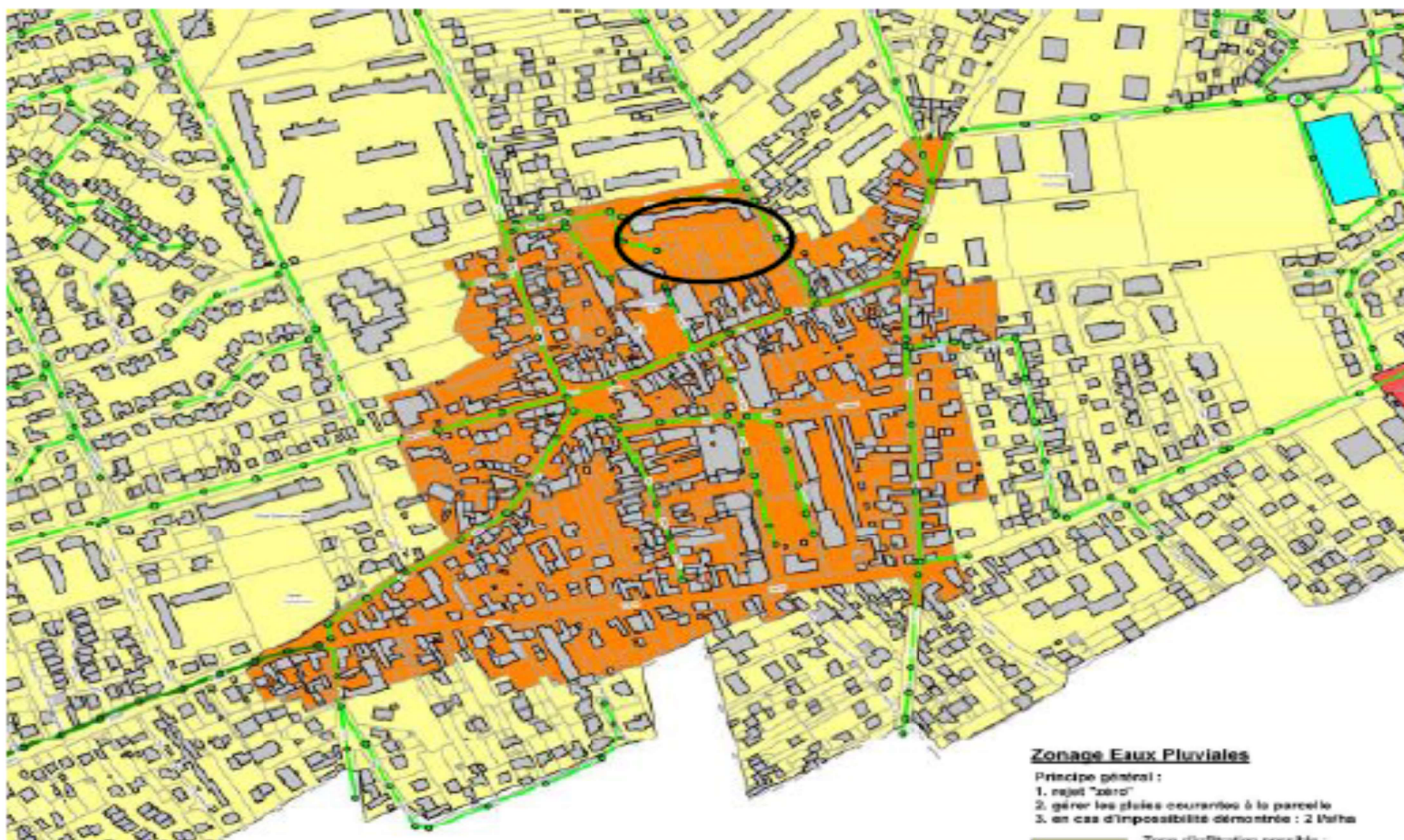


Désimpérméabilisation du parking à Montesson



Extrait de la cartographie du Zonage Pluvial du SDA

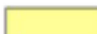
Zonage des Eaux Pluviales





Zonage Eaux Pluviales

Principe général :

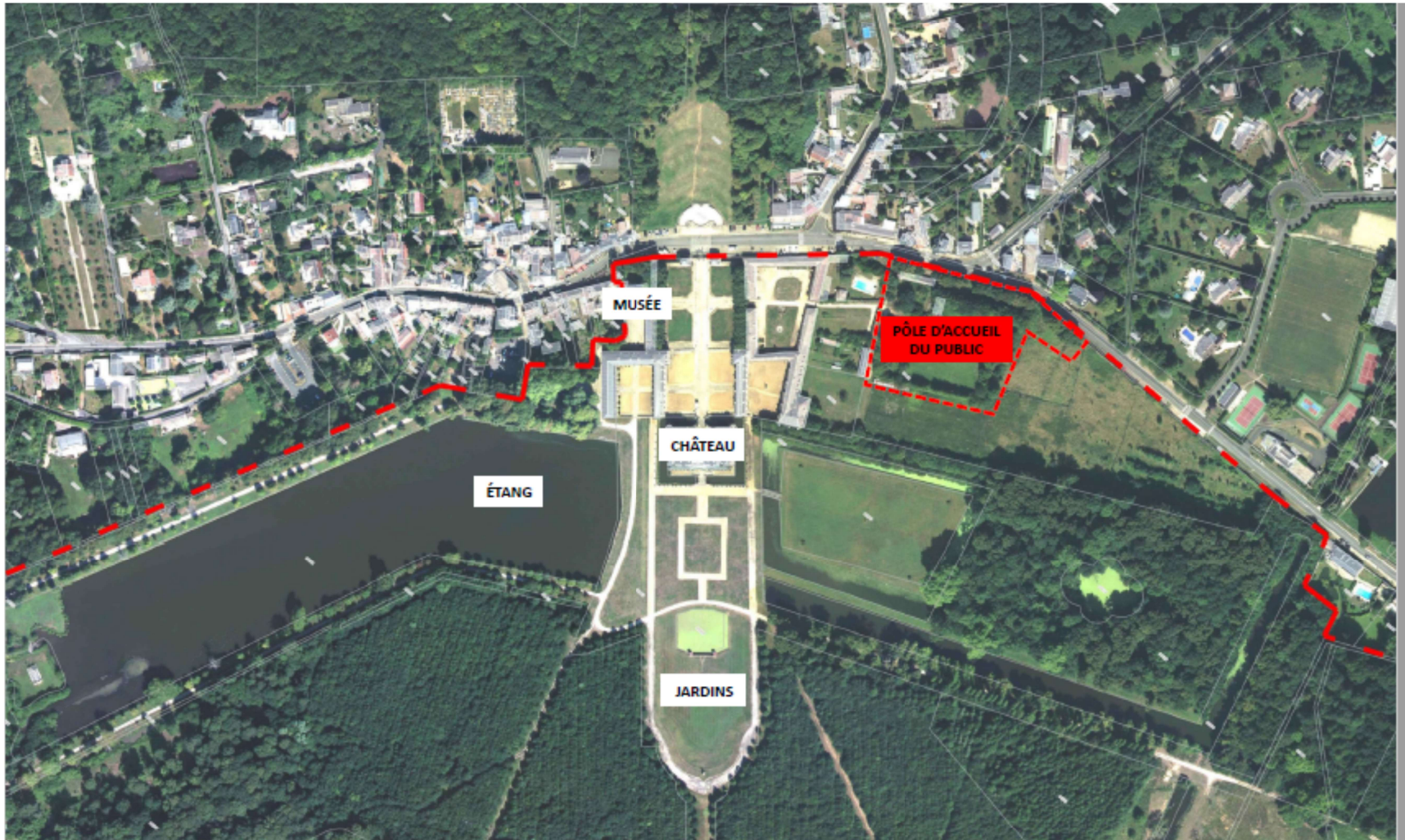
1. rajet "zéro"
2. gérer les glises courantes à la parcelle
3. en cas d'impossibilité démontrée : 2 l'ishe

 Zone d'infiltration possible :
à minima de stocker et infiltrer/évaporer
en 24h une hauteur de pluie de 5 mm

 Zone d'infiltration superficielle contrainte :
à minima de stocker et infiltrer/évaporer
en 24h une hauteur de pluie de 4 mm

 Zone de carrières :
chercher à réduire la surface active - infiltration forcée
prescrite si présence de carrières en sous-sol

Le château de Dampierre



CONTEXTE DES PROJETS